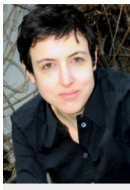


Une ancienne collaboratrice de Najat Vallaud-Belkacem lance son agence de conseil

8 NOV. 2017, PAR WASSINA ZIRAR



Directrice adjointe de cabinet de la ministre de l'Éducation nationale Najat Vallaud-Belkacem entre octobre 2010 et février 2017, puis secrétaire générale de la campagne de Benoît Hamon, candidat à l'élection présidentielle de 2017, jusqu'en mai dernier, Agathe Cagé lance – avec deux anciens collaborateurs de cabinet de Najat Vallaud-Belkacem à l'Éducation nationale, Elsa Guilpe et Grégoire Ruhland, et l'avocat Jean-Christophe Ménard – une agence de conseil baptisée Compass Label, dont l'objectif sera de mettre en relation les dirigeants d'entreprise et décideurs publics locaux avec des universitaires et des chercheurs.

Formée sur les bancs de l'École normale supérieure (ENS-Ulm) et de l'ENA (promotion Jean-Jacques Rousseau, 2011), Agathe Cagé, 33 ans, a rejoint l'inspection générale de l'Administration (IGA) en 2012. Deux ans plus tard, elle exerce dans les cabinets ministériels sous le quinquennat Hollande.

D'abord conseillère technique chargée du second degré au cabinet du ministre de l'Éducation nationale Vincent Peillon entre janvier et mars 2014, elle est ensuite conseillère en charge du second degré, des programmes et de l'évaluation des élèves au cabinet de son successeur rue de Grenelle, Benoît Hamon, jusqu'à la démission de ce dernier du gouvernement en août 2014.

Nommée ministre de l'Éducation nationale, Najat Vallaud-Belkacem la maintient dans ses fonctions jusqu'en octobre 2016, date à laquelle elle la promeut directrice adjointe de cabinet.

Par ailleurs, Agathe Cagé a aussi cofondé Cartes sur table, un think tank qu'elle préside depuis 2008 et qui a vocation à "porter le voix des jeunes de gauche dans le débat public".

Mots clés : [éducation](#) [recherche](#) [cabinet](#) [enseignement](#) [ministre](#) [conseillère](#) [directrice adjointe](#)